



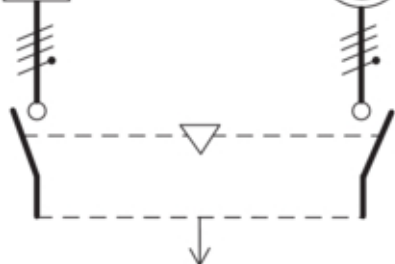
Commutateur 4 pôles 800A

HI460

source
d'alim.
normale



source
d'alim. de
secours



Architecture

Type de commande	poignée rotative longue
Type de boîtier	Produit complet
Nombre de pôles	4 P
Type de pôles	4 P

Fonctions

Fonction inverseur	oui
Fonction interrupteur arrêt d'urgence	non
Fonction Interrupteur principal	oui
Fonction Interrupteur sécurité	oui
Fonction interrupteur condamnation pour maintenance	oui

Commandes & indicateurs

Commande motorisée intégrée	non
-----------------------------	-----

Principales caractéristiques électriques

Tension assignée d'emploi Ue	380/690 V
------------------------------	-----------

Tension

Tension assignée d'isolement	1000 V
Tension assignée de tenue aux chocs	12 kV
Tension assignée d'emploi en continue	260/500 V

Intensité du courant

Courant assigné d'emploi en AC21 en catégorie A	800 A
Courant assigné d'emploi en AC21 en catégorie B	800 A
Courant assigné d'emploi en AC22 en catégorie A	800 A
Courant assigné d'emploi en AC22 en catégorie B	800 A
Courant assigné d'emploi en AC23 en catégorie A	800 A
Courant assigné d'emploi en AC23 en catégorie B	800 A
Courant court-circuit avec fusible gI-gG	50 kA
Pouvoir de coupure à la fermeture en court circuit crête	73500 A
Courant assigné admissible courte durée I _{cw}	64 kA
Courant assigné admissible sous 1 seconde	35 kA

Caractéristiques

Courant thermique conventionnel sous enveloppe à 40°C 800 A

Puissance

Puissance d'emploi à 400V en AC1 526 kW

Porte, couvercle

Cadenassable oui

Dimensions

Profondeur produit installé 375 mm

Hauteur produit installé 321 mm

Largeur produit installé 466 mm

Connexion

Type de connexion plage de raccordement

Equipement

Commande motorisée optionnelle non

Standards

Texte norme IEC 60947-3

Directive européenne WEEE concerné

Sécurité

Indice de protection IP IP00