

# Moulures tehalit.atéha

Les moulures tehalit.atéha concilient esthétique, qualité et facilité de pose pour vos chantiers.

|                                       | <b>Page</b> |
|---------------------------------------|-------------|
| Mouluures tehalit.atéha largeur 20 mm | 3           |
| Mouluures tehalit.atéha largeur 30 mm | 4           |
| Mouluures tehalit.atéha largeur 50 mm | 6           |
| Mouluures tehalit.atéha largeur 75 mm | 8           |
| Appareillage atéha                    | 9           |

**13 x 24 mm, longueur 2,10 m**

ATA122009016

| Description                              | Référence    |
|--|--------------|
| Moulure ATA 12x20 2,1ml blanc            | ATA122009016 |
| Moulure ATA 12x20 2,1ml MARRON           | ATA122008014 |
| Angle Extérieur variable ATA 12X20 blanc | ATA122039016 |
| Angle Extérieur variable M               | ATA122038014 |
| Angle Intérieur variable ATA 12X20 blanc | ATA122049016 |
| Angle Intérieur variable M               | ATA122048014 |
| Angle Plat ATA 12X20 blanc               | ATA122059016 |
| Angle plat pour ATHEA 12x20mm marron     | ATA122058014 |
| Embout pour ATHEA 12x20mm blanc          | ATA122069016 |
| Embout pour ATHEA 12x20mm marron         | ATA122068014 |
| Joint de fond et couvercle ATA 12X20 b   | ATA122079016 |
| Joint de fond et couvercle M             | ATA122078014 |
| Té Dérivation 3D ATA 12X20 blanc         | ATA122089016 |
| Té, Dérivation, 3D M                     | ATA122088014 |
| Support ateha pour ATA12x20/30 blanc     | ATA123919016 |
| Support double ateha sur ATA12x20/30 b   | ATA123929016 |
| Support Universel 60 mm + Adaptat. ATA   | ATA806099016 |

**13 x 24 mm, longueur 2,10 m, 1 cloison**

ATA122019016

| Description                              | Référence    |
|--|--------------|
| MOULURE ATA 12X20 L=2,10M 1 CLOISON b    | ATA122019016 |
| MOULURE ATA 12X20 L=2,10M 1CLOISON       | ATA122018014 |
| Angle Extérieur variable ATA 12X20 blanc | ATA122039016 |
| Angle Extérieur variable M               | ATA122038014 |
| Angle Intérieur variable ATA 12X20 blanc | ATA122049016 |
| Angle Intérieur variable M               | ATA122048014 |
| Angle Plat ATA 12X20 blanc               | ATA122059016 |
| Angle plat pour ATHEA 12x20mm marron     | ATA122058014 |
| Embout pour ATHEA 12x20mm blanc          | ATA122069016 |
| Embout pour ATHEA 12x20mm marron         | ATA122068014 |
| Joint de fond et couvercle ATA 12X20 b   | ATA122079016 |
| Joint de fond et couvercle M             | ATA122078014 |
| Té Dérivation 3D ATA 12X20 blanc         | ATA122089016 |
| Té, Dérivation, 3D M                     | ATA122088014 |
| Support ateha pour ATA12x20/30 blanc     | ATA123919016 |
| Support double ateha sur ATA12x20/30 b   | ATA123929016 |
| Support Universel 60 mm + Adaptat. ATA   | ATA806099016 |

**13 x 32 mm, longueur 2,10 m**

| Description                            | Référence    |
|--|--------------|
| MOULURE ATA 12X30 L=2,10M blanc        | ATA123009016 |
| MOULURE ATA 12X30 L=2,10M MARRON       | ATA123008014 |
| Angle Extérieur variable blanc         | ATA123039016 |
| Angle Extérieur variable M             | ATA123038014 |
| Angle Intérieur variable blanc         | ATA123049016 |
| Angle Intérieur variable M             | ATA123048014 |
| Angle plat pour ATHEA 12x30mm blanc    | ATA123059016 |
| Angle plat pour ATHEA 12x30mm marron   | ATA123058014 |
| Embout pour ATHEA 12x30mm blanc        | ATA123069016 |
| Embout pour ATHEA 12x30mm marron       | ATA123068014 |
| Joint de fond et couvercle blanc       | ATA123079016 |
| Joint de fond et couvercle M           | ATA123078014 |
| Té Dérivation 3D blanc                 | ATA123089016 |
| Té, Dérivation, 3D M                   | ATA123088014 |
| Support ateha pour ATA12x20/30 blanc   | ATA123919016 |
| Support double ateha sur ATA12x20/30 b | ATA123929016 |
| Support Universel 60 mm + Adaptat. ATA | ATA806099016 |



ATA123009016

**13 x 32 mm, longueur 2,10 m, 1 cloison**

| Description                              | Référence    |
|--|--------------|
| MOULURE ATA 12X30 L=2,10M 1 CLOISON b    | ATA123019016 |
| MOULURE ATA12X30 L=2,10M 1CLOISON MARRON | ATA123018014 |
| Angle Extérieur variable blanc           | ATA123039016 |
| Angle Extérieur variable M               | ATA123038014 |
| Angle Intérieur variable blanc           | ATA123049016 |
| Angle Intérieur variable M               | ATA123048014 |
| Angle plat pour ATHEA 12x30mm blanc      | ATA123059016 |
| Angle plat pour ATHEA 12x30mm marron     | ATA123058014 |
| Embout pour ATHEA 12x30mm blanc          | ATA123069016 |
| Embout pour ATHEA 12x30mm marron         | ATA123068014 |
| Joint de fond et couvercle blanc         | ATA123079016 |
| Joint de fond et couvercle M             | ATA123078014 |
| Té Dérivation 3D blanc                   | ATA123089016 |
| Té, Dérivation, 3D M                     | ATA123088014 |
| Support ateha pour ATA12x20/30 blanc     | ATA123919016 |
| Support double ateha sur ATA12x20/30 b   | ATA123929016 |
| Support Universel 60 mm + Adaptat. ATA   | ATA806099016 |



ATA123019016

**16 x 32 mm, longueur 2,10 m**

| Description                              | Référence    |
|--|--------------|
| MOULURE ATA 16X30 L=2,10m blanc          | ATA163009016 |
| MOULURE ATA 16X30 L=2,10m MARRON         | ATA163008014 |
| Angle Extérieur variable blanc           | ATA163039016 |
| Angle Extérieur variable M               | ATA163038014 |
| Angle Intérieur variable blanc           | ATA163049016 |
| Angle Intérieur variable M               | ATA163048014 |
| Angle plat pour ATHEA 16x30mm blanc      | ATA163059016 |
| Angle plat pour ATHEA 16x30mm marron     | ATA163058014 |
| Embout pour ATHEA 16x30mm blanc          | ATA163069016 |
| Embout pour ATHEA 16x30mm marron         | ATA163068014 |
| Joint de fond et couvercle blanc         | ATA163079016 |
| Joint de fond et couvercle M             | ATA163078014 |
| Té Dérivation 3D blanc                   | ATA163089016 |
| Té, Dérivation, 3D M                     | ATA163088014 |
| Support ateha pour ATA16x30 blanc        | ATA163919016 |
| Support double ateha pour ATA16x30 blanc | ATA163929016 |
| Support Universel 60 mm + Adaptat. ATA   | ATA806099016 |



ATA163009016



**16 x 32 mm, longueur 2,10 m, 1 cloison**

ATA163019016

| Description                              | Référence    |
|--|--------------|
| MOULURE ATA 16X30 L=2,10m 1 CLOISON b    | ATA163019016 |
| MOULURE ATA 16X30 L=2,10m 1 CLOISON MAR  | ATA163018014 |
| Angle Extérieur variable blanc           | ATA163039016 |
| Angle Extérieur variable M               | ATA163038014 |
| Angle Intérieur variable blanc           | ATA163049016 |
| Angle Intérieur variable M               | ATA163048014 |
| Angle plat pour ATHEA 16x30mm blanc      | ATA163059016 |
| Angle plat pour ATHEA 16x30mm marron     | ATA163058014 |
| Embout pour ATHEA 16x30mm blanc          | ATA163069016 |
| Embout pour ATHEA 16x30mm marron         | ATA163068014 |
| Joint de fond et couvercle blanc         | ATA163079016 |
| Joint de fond et couvercle M             | ATA163078014 |
| Té, Dérivation, 3D M                     | ATA163088014 |
| Té Dérivation 3D blanc                   | ATA163089016 |
| Support ateha pour ATA16x30 blanc        | ATA163919016 |
| Support double ateha pour ATA16x30 blanc | ATA163929016 |
| Support Universel 60 mm + Adaptat. ATA   | ATA806099016 |



**6 x 32 mm, longueur 2,10 m**

ATA630009016

| Description                 | Référence    |
|-----------------------------|--------------|
| Moulure pour Point Lumineux | ATA630009016 |

### 13 x 52 mm, longueur 2 m

| Description                              | Référence    |
|--|--------------|
| MOULURE ATA 12X50 blanc                  | ATA125009016 |
| Angle Extérieur variable blanc           | ATA125039016 |
| Angle Intérieur variable blanc           | ATA125049016 |
| Angle plat pour ATHEA 12x50mm blanc      | ATA125059016 |
| Embout pour ATHEA 12x50mm blanc          | ATA125069016 |
| Joint de fond et couvercle blanc         | ATA125079016 |
| Té Dérivation 3D blanc                   | ATA125089016 |
| Support ateha pour ATA12x50 blanc        | ATA125919016 |
| Support double ateha pour ATA12x50 blanc | ATA125929016 |
| Support Universel 60 mm + Adaptat. ATA   | ATA806099016 |



ATA125009016

### 13 x 52 mm, longueur 2 m, 1 cloison

| Description                              | Référence    |
|--|--------------|
| MOULURE ATA 12X50 1 CLOISON blanc        | ATA125019016 |
| Angle Extérieur variable blanc           | ATA125039016 |
| Angle Intérieur variable blanc           | ATA125049016 |
| Angle plat pour ATHEA 12x50mm blanc      | ATA125059016 |
| Embout pour ATHEA 12x50mm blanc          | ATA125069016 |
| Joint de fond et couvercle blanc         | ATA125079016 |
| Té Dérivation 3D blanc                   | ATA125089016 |
| Support ateha pour ATA12x50 blanc        | ATA125919016 |
| Support double ateha pour ATA12x50 blanc | ATA125929016 |
| Support Universel 60 mm + Adaptat. ATA   | ATA806099016 |



ATA125019016

### 13 x 52 mm, longueur 2 m, 2 cloisons

| Description                              | Référence    |
|--|--------------|
| MOULURE ATA 12X50 2 CLOISONS blanc       | ATA125029016 |
| Angle Extérieur variable blanc           | ATA125039016 |
| Angle Intérieur variable blanc           | ATA125049016 |
| Angle plat pour ATHEA 12x50mm blanc      | ATA125059016 |
| Embout pour ATHEA 12x50mm blanc          | ATA125069016 |
| Joint de fond et couvercle blanc         | ATA125079016 |
| Té Dérivation 3D blanc                   | ATA125089016 |
| Support ateha pour ATA12x50 blanc        | ATA125919016 |
| Support double ateha pour ATA12x50 blanc | ATA125929016 |
| Support Universel 60 mm + Adaptat. ATA   | ATA806099016 |



ATA125029016

### 20 x 52 mm, longueur 2 m

| Description                              | Référence    |
|--|--------------|
| MOULURE ATA 20X50 blanc                  | ATA205009016 |
| MOULURE ATA 20X50 MARRON                 | ATA205008014 |
| Angle Extérieur variable blanc           | ATA205039016 |
| Angle Extérieur variable M               | ATA205038014 |
| Angle Intérieur variable blanc           | ATA205049016 |
| Angle Intérieur variable M               | ATA205048014 |
| Angle plat pour ATHEA 20x50mm blanc      | ATA205059016 |
| Angle plat pour ATHEA 20x50mm marron     | ATA205058014 |
| Embout pour ATHEA 20x50mm blanc          | ATA205069016 |
| Embout pour ATHEA 20x50mm marron         | ATA205068014 |
| Joint de fond et couvercle blanc         | ATA205079016 |
| Té Dérivation 3D blanc                   | ATA205089016 |
| Té, Dérivation, 3D M                     | ATA205088014 |
| Support ateha pour ATA20x50 blanc        | ATA205919016 |
| Support double ateha pour ATA20x50 blanc | ATA205929016 |
| Support Universel 60 mm + Adaptat. ATA   | ATA806099016 |



ATA205009016



ATA205019016

**20 x 52 mm, longueur 2 m, 1 cloison**

| Description                              | Référence    |
|--|--------------|
| MOULURE ATA 20X50 1 CLOISON blanc        | ATA205019016 |
| MOULURE ATA 20X50 1 CLOISON MARRON       | ATA205018014 |
| Angle Extérieur variable blanc           | ATA205039016 |
| Angle Extérieur variable M               | ATA205038014 |
| Angle Intérieur variable blanc           | ATA205049016 |
| Angle Intérieur variable M               | ATA205048014 |
| Angle plat pour ATHEA 20x50mm blanc      | ATA205059016 |
| Angle plat pour ATHEA 20x50mm marron     | ATA205058014 |
| Embout pour ATHEA 20x50mm blanc          | ATA205069016 |
| Embout pour ATHEA 20x50mm marron         | ATA205068014 |
| Joint de fond et couvercle blanc         | ATA205079016 |
| Té Dérivation 3D blanc                   | ATA205089016 |
| Té, Dérivation, 3D M                     | ATA205088014 |
| Support ateha pour ATA20x50 blanc        | ATA205919016 |
| Support double ateha pour ATA20x50 blanc | ATA205929016 |
| Support Universel 60 mm + Adaptat. ATA   | ATA806099016 |



ATA205029016

**20 x 52 mm, longueur 2 m, 2 cloisons**

| Description                              | Référence    |
|--|--------------|
| MOULURE ATA 20X50 2 CLOISONS blanc       | ATA205029016 |
| MOULURE ATA 20X50 2 CLOISONS MARRON      | ATA205028014 |
| Angle Extérieur variable blanc           | ATA205039016 |
| Angle Extérieur variable M               | ATA205038014 |
| Angle Intérieur variable blanc           | ATA205049016 |
| Angle Intérieur variable M               | ATA205048014 |
| Angle plat pour ATHEA 20x50mm blanc      | ATA205059016 |
| Angle plat pour ATHEA 20x50mm marron     | ATA205058014 |
| Embout pour ATHEA 20x50mm blanc          | ATA205069016 |
| Embout pour ATHEA 20x50mm marron         | ATA205068014 |
| Joint de fond et couvercle blanc         | ATA205079016 |
| Té Dérivation 3D blanc                   | ATA205089016 |
| Té, Dérivation, 3D M                     | ATA205088014 |
| Support ateha pour ATA20x50 blanc        | ATA205919016 |
| Support double ateha pour ATA20x50 blanc | ATA205929016 |
| Support Universel 60 mm + Adaptat. ATA   | ATA806099016 |

**20 x 74 mm, longueur 2 m, 2 cloisons**

| Description                         | Référence           |
|-------------------------------------|---------------------|
| MOULURE ATA 20X75 2 CLOISONS blanc  | <b>ATA207529016</b> |
| MOULURE ATA 20X75 2 CLOISONS MARRON | <b>ATA207528014</b> |
| Angle Extérieur variable blanc      | <b>ATA207539016</b> |
| Angle Extérieur variable M          | <b>ATA207538014</b> |
| Angle Intérieur variable blanc      | <b>ATA207549016</b> |
| Angle Intérieur variable M          | <b>ATA207548014</b> |
| Angle plat pour ATHEA 20x75mm blanc | <b>ATA207559016</b> |
| Embout pour ATHEA 20x75mm blanc     | <b>ATA207569016</b> |
| Embout pour ATHEA 20x75mm marron    | <b>ATA207568014</b> |
| Joint de fond et couvercle blanc    | <b>ATA207579016</b> |
| Té Dérivation 3D blanc              | <b>ATA207589016</b> |
| Té, Dérivation, 3D M                | <b>ATA207588014</b> |



ATA207529016

**Accessoires**

| Description                         | Référence       |
|-------------------------------------|-----------------|
| Cartouche de colle Mastifix blanc   | <b>ATACOLLE</b> |
| Sachet 30 agrafes pour ATA 12/20x50 | <b>ATA99050</b> |
| Sachet 20 agrafes pour ATA 20x75    | <b>ATA99075</b> |



ATACOLLE





WJA001

### Interrupteurs

| Description                        | Référence      |
|------------------------------------|----------------|
| InterBP associable                 | <b>WJA000B</b> |
| InterBP Va et Vient associable     | <b>WJA001B</b> |
| InterBP V&V avec neutre associable | <b>WJA003B</b> |
| Double InterBP V&V associable      | <b>WJA040B</b> |



WJA690

### Lampes à câbler

| Description                 | Référence     |
|-----------------------------|---------------|
| Lampe atéha 250V Bleu 0,5mA | <b>WJA690</b> |
| Lampe atéha 250V Rouge 1mA  | <b>WJA691</b> |
| Lampe atéha 12-24V Rouge    | <b>WJA693</b> |
| Lampe atéha 12-24V Bleue    | <b>WJA694</b> |



WJA008

### Interrupteurs

| Description                       | Référence      |
|-----------------------------------|----------------|
| Interrupteur bipolaire associable | <b>WJA008B</b> |
| Permutateur associable            | <b>WJA010B</b> |



WJA100

### Prises

| Description                         | Référence      |
|-------------------------------------|----------------|
| Prise de courant 2P+T associable    | <b>WJA100B</b> |
| Prise de courant 2P associable      | <b>WJA102B</b> |
| RJ45 Cat.6 UTP associable           | <b>WJA220B</b> |
| RJ45 Cat.6 FTP associable           | <b>WJA223B</b> |
| Prise TV associable                 | <b>WJA250B</b> |
| Prise TV + FM associable            | <b>WJA253B</b> |
| Prise TV+FM+SAT 1 câble associable  | <b>WJA256B</b> |
| Prise TV+FM+SAT 2 câbles associable | <b>WJA257B</b> |
| Prise HP simple associable          | <b>WJA291B</b> |



WJA155

### Sortie de câble

| Description                | Référence      |
|----------------------------|----------------|
| Sortie de câble associable | <b>WJA155B</b> |

**Obturbateur**

Description  
Obturbateur associable

Référence  
**WJA157B**



WJA157

**Support pour fonction complémentaire**

Description  
Support adaptateur méca systo associable

Référence  
**WJA450B**

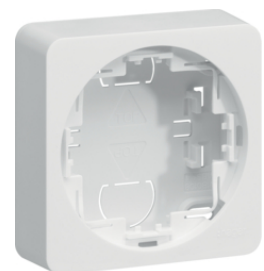


WJA450

**Boîtes**

Description  
Boîte simple vide associable  
Boîte double vide associable

Référence  
**WJA681B**  
**WJA682B**



WJA681