

# Répartiteurs

	<b>Page</b>
Répartiteurs modulaires à barrettes étagées	3
Répartiteurs et blocs de répartition modulaires	4
Bornes de jonction à vis	5
Bornes de jonction à ressort	7
Accessoires pour bornes	9



## Répartiteur bipolaire

Description	Référence
Répartiteur 90A, bipolaire	<b>KJ01A</b>

KJ01A



## Répartiteurs tétrapolaires

Description	Référence
Répartiteur 100A, tétrapolaire	<b>KJ100A</b>
Répartiteur 125A, tétrapolaire	<b>KJ125B</b>
Répartiteur 160A, tétrapolaire	<b>KJ160A</b>

KJ100A



## Extensions de neutre

Description	Référence
Supplémentaire 100A N-rail	<b>KJ07NB</b>
Supplémentaire, 125A N-rail	<b>KJ12NB</b>
Supplémentaire, 125A N-rail	<b>KJ15NB</b>



KJ07NB

**Répartiteur monobloc**

Description

Bloc de répartition 125A fermé tétrapol.

Référence

**KJ02E**



KJ02E

**Bloc de répartition unipolaires**

Description

Bloc de répartition 125A fermé unipol.

Bloc de répartition 160A fermé unipol.

Bloc de répartition 250A fermé unipol.

Bloc de répartition 400A fermé unipol.

Référence

**KJ02DN**

**KJ02CN**

**KJ02AN**

**KJ02B**



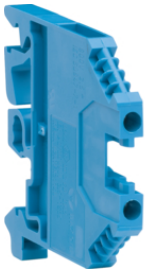
KJ02DN



KXA02LH

## Bornes de phase

Description	Référence
Borne de passage-phase, 2,5mm <sup>2</sup>	KXA02LH
Borne de passage-phase, 4mm <sup>2</sup>	KXA04LH
Borne de passage-phase, 6mm <sup>2</sup>	KXA06LH
Borne de passage-phase, 10mm <sup>2</sup>	KXA10LH
Borne de passage-phase, 16mm <sup>2</sup>	KXA16LH
Borne de passage-phase, 35mm <sup>2</sup>	KXB35LH
Borne de passage-phase, 70mm <sup>2</sup>	KXB70LH
Borne de passage-phase, 150mm <sup>2</sup>	KXB150LH
Borne de jonction 95mm <sup>2</sup>	KR95P
Borne de jonction 150mm <sup>2</sup>	KR15P



KXA02NH

## Bornes de neutre

Description	Référence
Borne de passage-neutre, 2,5mm <sup>2</sup>	KXA02NH
Borne de passage-neutre 4mm <sup>2</sup>	KXA04NH
Borne de passage-neutre, 6mm <sup>2</sup>	KXA06NH
Borne de passage-neutre, 10mm <sup>2</sup>	KXA10NH
Borne de passage-neutre, 16mm <sup>2</sup>	KXA16NH
Borne de passage-neutre, 35mm <sup>2</sup>	KXB35NH
Borne de passage-neutre, 70mm <sup>2</sup>	KXB70NH
Borne de passage-neutre, 150mm <sup>2</sup>	KXB150NH



KXA02E

## Bornes de terre PE

Description	Référence
Borne Vert-Jaune 2,5mm <sup>2</sup>	KXA02E
Borne de terre, 4mm <sup>2</sup>	KXB04E
Borne de terre, 6mm <sup>2</sup>	KXB06E
borne de terre, 10mm <sup>2</sup>	KXB10E
Borne de terre 16mm <sup>2</sup>	KXB16E
Borne de terre 35mm <sup>2</sup>	KXB35E
Borne de terre 70mm <sup>2</sup>	KXB70E



KXA02LX

## Borne étagée L+N+PE

Description	Référence
Borne étagée phase, 2,5mm <sup>2</sup>	KXA02LX
Borne étagée- phase, 4mm <sup>2</sup>	KXA04LX
Borne étagée- terre, 4mm <sup>2</sup>	KXB04EX



KXA04I4

## Borne étagée L+L

Description	Référence
2x passage L, 4mm <sup>2</sup>	KXA04I4
1x passage N / 1x passage L / 1 x PE, 4mm <sup>2</sup>	KXA04I2
2x passage L / 1x PE, 4mm <sup>2</sup>	KXA04I6

**Plaques de fermeture**

Description	Référence
Plaque d'extrémité KXA02LH-KXA04LH	<b>KWE01G</b>
Plaque d'extrémité pour KXA02NH, KXA04NH	<b>KWE01B</b>
Plaque d'extrémité pour KXA02E	<b>KWE01GR</b>
Plaque d'extrémité p. KXA06LH	<b>KWE02G</b>
Plaque d'extrémité p. KXA06NH	<b>KWE02B</b>
Plaque d'extrémité pour KXA10LH	<b>KWE05G</b>
Plaque d'extrémité pour KXA10NH	<b>KWE05B</b>
Plaque d'extrémité pour KXA16LH	<b>KWE06G</b>
Plaque d'extrémité pour KXA16NH	<b>KWE06B</b>
Plaque d'extrémité p.KXA04 I1- I6	<b>KWE21G</b>
Plaque d'extrémité pour KXA02VB, KXA02LX	<b>KWE25G</b>
Plaque d'extrémité pour KXA04VB, KXA04LX	<b>KWE26G</b>



KWE01G

**Equerres de blocage**

Description	Référence
Butée d'arrêt 35mm <sup>2</sup>	<b>KWB01</b>
Butée d'arrêt 150mm <sup>2</sup>	<b>KWB02</b>



KWB01



KYA02LH

## Bornes de phase

Description	Référence
Borne de passage-phase, 2,5mm <sup>2</sup>	KYA02LH
Borne de passage-phase, 4mm <sup>2</sup>	KYA04LH
Borne de passage-phase, 10mm <sup>2</sup>	KYB10LH
Borne de passage-phase, 16mm <sup>2</sup>	KYB16LH
Borne de pass.-phase 2,5mm <sup>2</sup> /3p.d.serrage	KYA02LH3
Borne de pass.-phase, 4mm <sup>2</sup> /3p.d.serrage	KYA04LH3
Borne de pass.-phase 2,5mm <sup>2</sup> /4p.d.serrage	KYA02LH4
Borne de pass.-phase, 4mm <sup>2</sup> /4p.d.serrage	KYA04LH4



KYA02NH

## Bornes de neutre

Description	Référence
Borne de passage-neutre, 2,5mm <sup>2</sup>	KYA02NH
Borne de passage-neutre, 4mm <sup>2</sup>	KYA04NH
Borne de passage-neutre, 10mm <sup>2</sup>	KYB10NH
Borne de passage-neutre, 16mm <sup>2</sup>	KYB16NH
Borne de pass.-neutre 2,5mm <sup>2</sup> /3p.d.serrage	KYA02NH3
Borne de pass.-neutre, 4mm <sup>2</sup> /3p.d.serrage	KYA04NH3
Borne de pass.-neutre 2,5mm <sup>2</sup> /4p.d.serrage	KYA02NH4
Borne de pass.-neutre, 4mm <sup>2</sup> /4p.d.serrage	KYA04NH4



KYA02E

## Bornes de terre PE

Description	Référence
Borne de terre, 2,5mm <sup>2</sup>	KYA02E
Borne de terre, 4mm <sup>2</sup>	KYA04E
Borne de terre, 10mm <sup>2</sup>	KYB10E
Borne de terre, 16mm <sup>2</sup>	KYB16E
Borne de terre, 2,5mm <sup>2</sup> , 3x p.d.serrage	KYA02E3
Borne de terre, 4mm <sup>2</sup> /3x p.d.serrage	KYA04E3
Borne de terre, 2,5mm <sup>2</sup> , 4x p.d.serrage	KYA02E4
Borne de terre, 4mm <sup>2</sup> /4x p.d.serrage	KYA04E4



KYA02I2

## Borne étagée L+N+PE

Description	Référence
1x passage N/1x passage L/1x PE, 2,5mm <sup>2</sup>	KYA02I2
2x passage L, 2,5mm <sup>2</sup>	KYA02I4
2x passage L / 1x PE, 2,5mm <sup>2</sup>	KYA02I5



KWE18G

## Plaques de fermeture

Description	Référence
Plaque d'extrémité p. KYA02LH, KYA04LH	KWE18G
Plaque d'extrémité p. KYA02NH, KYA04NH	KWE18B
Plaque d'extrémité p. KYA02E, KYA04E	KWE18GR
Plaque d'extrémité pour KYA02LH4	KWE09G
Plaque d'extrémité pour KYA02NH4	KWE09B
Plaque d'extrémité pour KYA02EH4	KWE09GR
Plaque d'extrémité pour KYA04LH3	KWE13G
Plaque d'extrémité pour KYA04NH3	KWE13B
Plaque d'extrémité p. KYA04LH4, KYA04HIB	KWE11G
Plaque d'extrémité pour KYA04NH4	KWE11B
Plaque d'extrémité pour KYA04EH4	KWE11GR
Plaque d'extrémité p. KYA02 I2 I3 I4 I5	KWE20G

**Equerres de blocage**

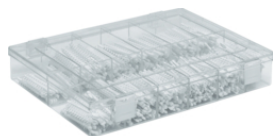
Description  
Agrafe d'extrémité

Référence  
**KWB03**



KWB03

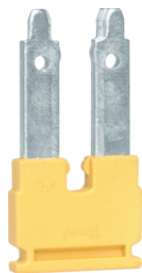




## Bandelettes de repérage

Description	Référence
Clip de marquage - Box (0-9)	KWL001
Jeu de 25 clips de marquage 1-100	KWL002
Jeu de 25 clips de marquage 101-200	KWL003
Clip de marquage L1, L2, L3, N, PE	KWL004

KWL001



KWJ02D2

## Jonctions entre bornes à ressort

Description	Référence
Cont. d. pont., horiz., isolé, 2,5mm <sup>2</sup> , 2x	KWJ02D2
Cont. d. pont., horiz., isolé, 2,5mm <sup>2</sup> , 3x	KWJ02D3
Cont. d. pont., horiz., isolé, 2,5mm <sup>2</sup> , 4x	KWJ02D4
Cont. d. pont., horiz., isolé, 2,5mm <sup>2</sup> , 5x	KWJ02D5
Cont. d. pont., horiz., isolé, 2,5mm <sup>2</sup> , 10x	KWJ02D10
Cont. d. pont., horiz., isolé, 4mm <sup>2</sup> , 2x	KWJ04D2
Cont. d. pont., horiz., isolé, 4mm <sup>2</sup> , 10x	KWJ04D10
Cont. d. pont., horiz., isolé, 6mm <sup>2</sup> , 2x	KWJ06D2
Cont. d. pont., horiz., isolé, 10mm <sup>2</sup> , 2x	KWJ10D2
Cont. d. pont., horiz., isolé, 16mm <sup>2</sup> , 2x	KWJ16D2



KWJ02B2

## Jonctions entre bornes à vis

Description	Référence
Cont. d. pont., horiz., isolé, 2,5mm <sup>2</sup> , 2x	KWJ02B2
Cont. d. pont., horiz., isolé, 2,5mm <sup>2</sup> , 3x	KWJ02B3
Cont. d. pont., horiz., isolé, 2,5mm <sup>2</sup> , 4x	KWJ02B4
Cont. d. pont., horiz., isolé, 2,5mm <sup>2</sup> , 5x	KWJ02B5
Cont.pont.horiz.isol 2.5 <sup>2</sup> 10x connec vis	KWJ02B10
Cont. d. pont., horiz., isolé, 4mm <sup>2</sup> , 2x	KWJ04B2
Cont. d. pont., horiz., isolé, 4mm <sup>2</sup> , 3x	KWJ04B3
Cont. d. pont., horiz., isolé, 4mm <sup>2</sup> , 4x	KWJ04B4
Cont. d. pont., horiz., isolé, 4mm <sup>2</sup> , 5x	KWJ04B5
Cont.pont.horiz.isol 4 <sup>2</sup> 10x connec vis	KWJ04B10
Cont. d. pont., horiz., isolé, 6mm <sup>2</sup> , 2x	KWJ06B2
Cont. d. pont., horiz., isolé, 6mm <sup>2</sup> , 3x	KWJ06B3
Cont. d. pont., horiz., isolé, 6mm <sup>2</sup> , 4x	KWJ06B4
Cont. d. pont., horiz., isolé, 6mm <sup>2</sup> , 5x	KWJ06B5
Cont. d. pont., horiz., isolé, 6mm <sup>2</sup> , 10x	KWJ06B10
Cont. d. pont., horiz., isolé, 10mm <sup>2</sup> , 2x	KWJ10B2
Cont. d. pont., horiz., isolé, 10mm <sup>2</sup> , 3x	KWJ10B3
Cont.pont.horiz.isol 10 <sup>2</sup> 10x connec vis	KWJ10B10
Cont. d. pont., horiz., isolé, 16mm <sup>2</sup> , 2x	KWJ16A2
Cont. d. pont., horiz., isolé, 16mm <sup>2</sup> , 3x	KWJ16A3
Cont. d. pont., horiz., isolé, 16mm <sup>2</sup> , 10x	KWJ16A10
Cont. d. pont., horiz., isolé, 35mm <sup>2</sup> , 2x	KWJ35A2
Cont. d. pont., horiz., isolé, 35mm <sup>2</sup> , 3x	KWJ35A3
Cont. d. pont., horiz., isolé, 35mm <sup>2</sup> , 10x	KWJ35A10
Cont. d. pont., horiz., 70mm <sup>2</sup> , 2x	KWJ70C2
Cont. d. pont horizontal, 70mm <sup>2</sup> , 3x	KWJ70C3
Cont. d. pont., horiz., 150mm <sup>2</sup> , 2x	KWJ150C2
Cont. d. pont., horiz., 150mm <sup>2</sup> , 3x	KWJ150C3